

ZPID-Monitor: Update Juni 2022

André Bittermann (ZPID), abi@leibniz-psychology.org

2022-06-27

Inhalt

Abstract	1
Grundlagen- und Anwendungsfächer	2
Dissertationen	6
Studententypen	7
Zeitschriften	9
1995–2021	9
2012–2021	11

Abstract

Dies ist ein Update zu ausgewählten Ergebnissen des ZPID-Monitors 2016 (Schui, 2018)¹. Gegenstand ist der Anglisierungsgrad psychologischer Fachliteratur aus dem deutschsprachigen Raum. Dazu wurde PSYINDEX mit Stand Juni 2022 analysiert, wobei **valide Daten bis 2019** (bzw. 2021 für Zeitschriften) vorliegen. Eingeschlossen wurden Veröffentlichungen ab Publikationsjahr 1995.

¹Schui, G. (2018). ZPID-Monitor 2016 zur Internationalität der Psychologie aus dem deutschsprachigen Bereich. *ZPID Science Information Online*, 18(2). <https://dx.doi.org/10.23668/psycharchives.2090>

Grundlagen- und Anwendungsfächer

Grundlagenfächer

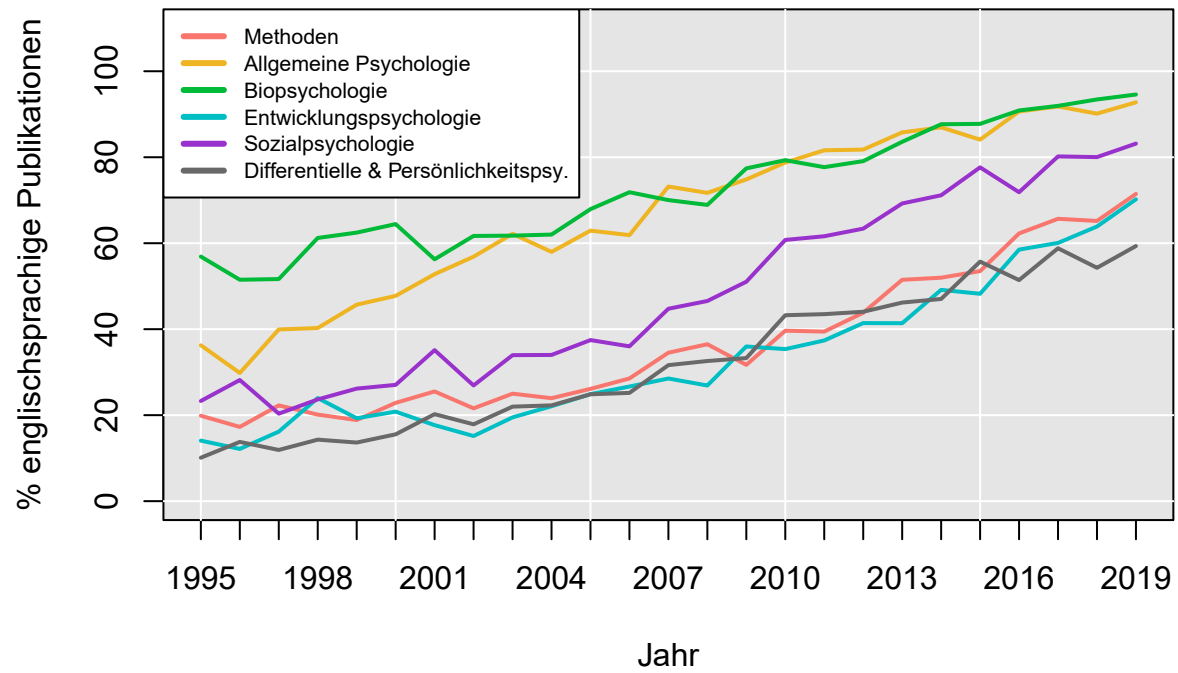


Abbildung 1. Anteil englischsprachiger Publikationen in den Grundlagenfächern.

Anwendungsfächer (Top 3 nach Publikationsvolumen)

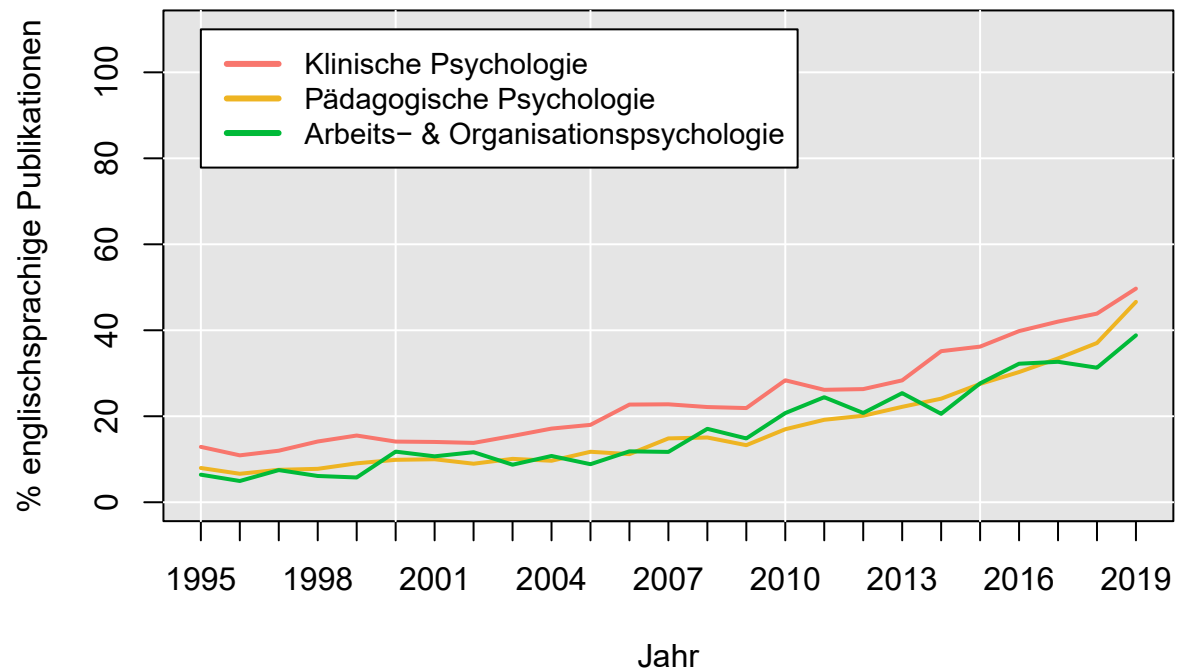


Abbildung 2. Anteil englischsprachiger Publikationen in den drei publikationsstärksten Anwendungsfächern.

Anwendungsfächer (Mittleres Publikationsvolumen)

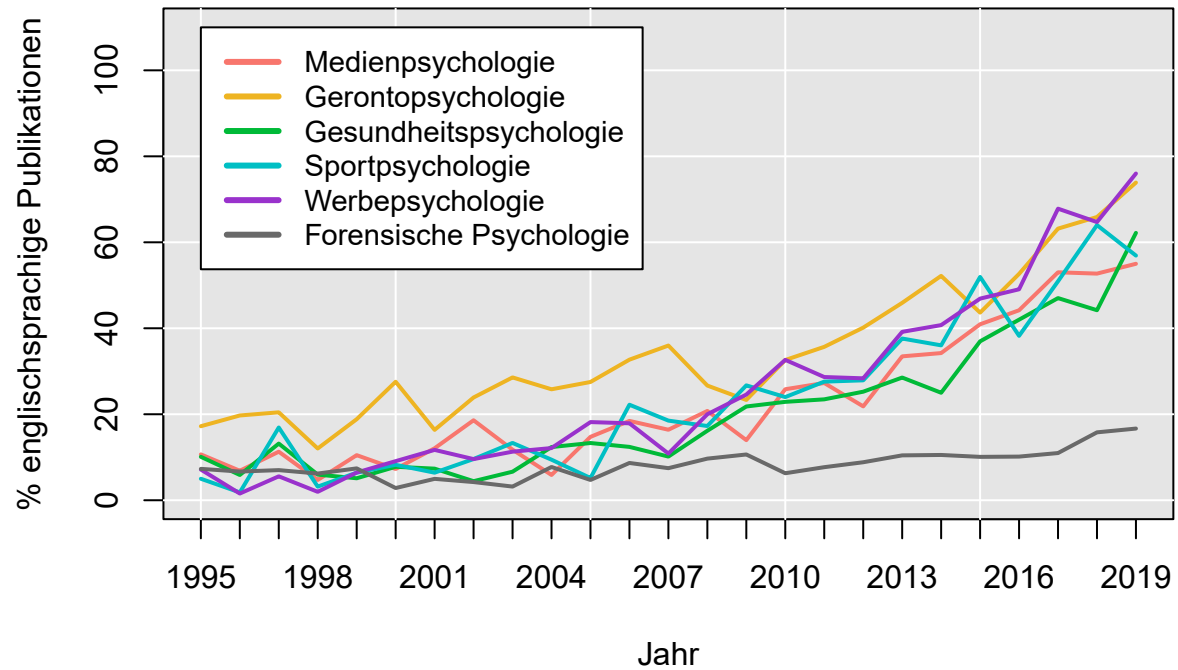


Abbildung 3. Anteil englischsprachiger Publikationen in den Anwendungsfächern mit mittlerem Publikationsvolumen.

Anwendungsfächer (Geringeres Publikationsvolumen)

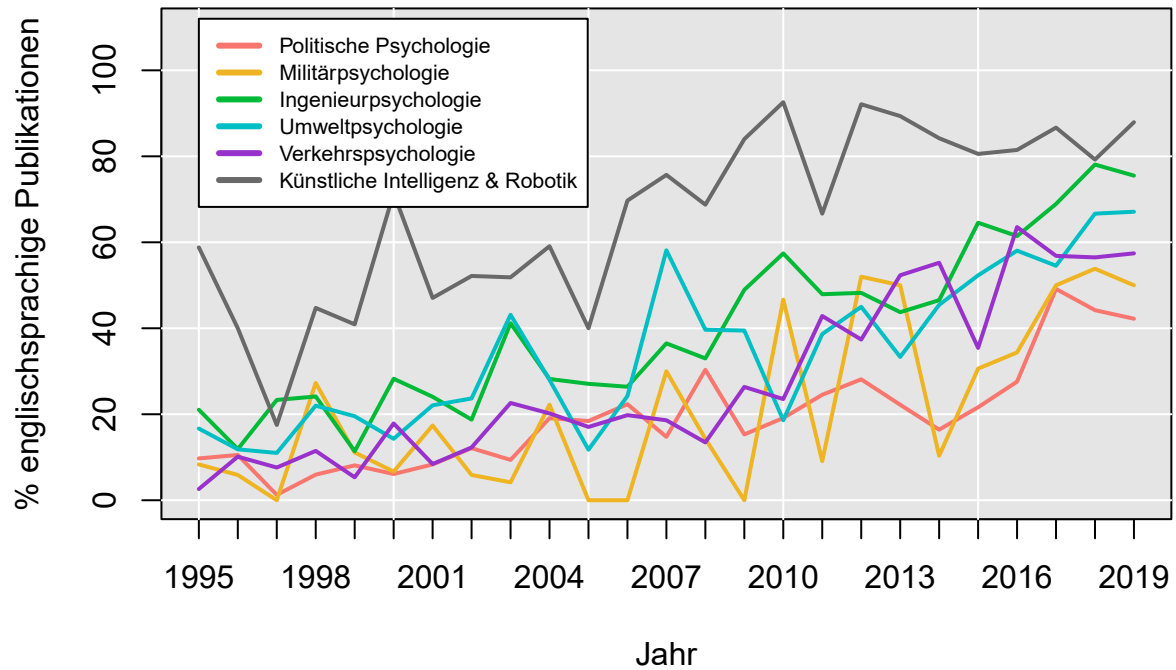


Abbildung 4. Anteil englischsprachiger Publikationen in den Anwendungsfächern mit geringerem Publikationsvolumen. *Hinweis:* Hohe Volatilität wird durch eine geringe Anzahl an Publikationen begünstigt.

Dissertationen

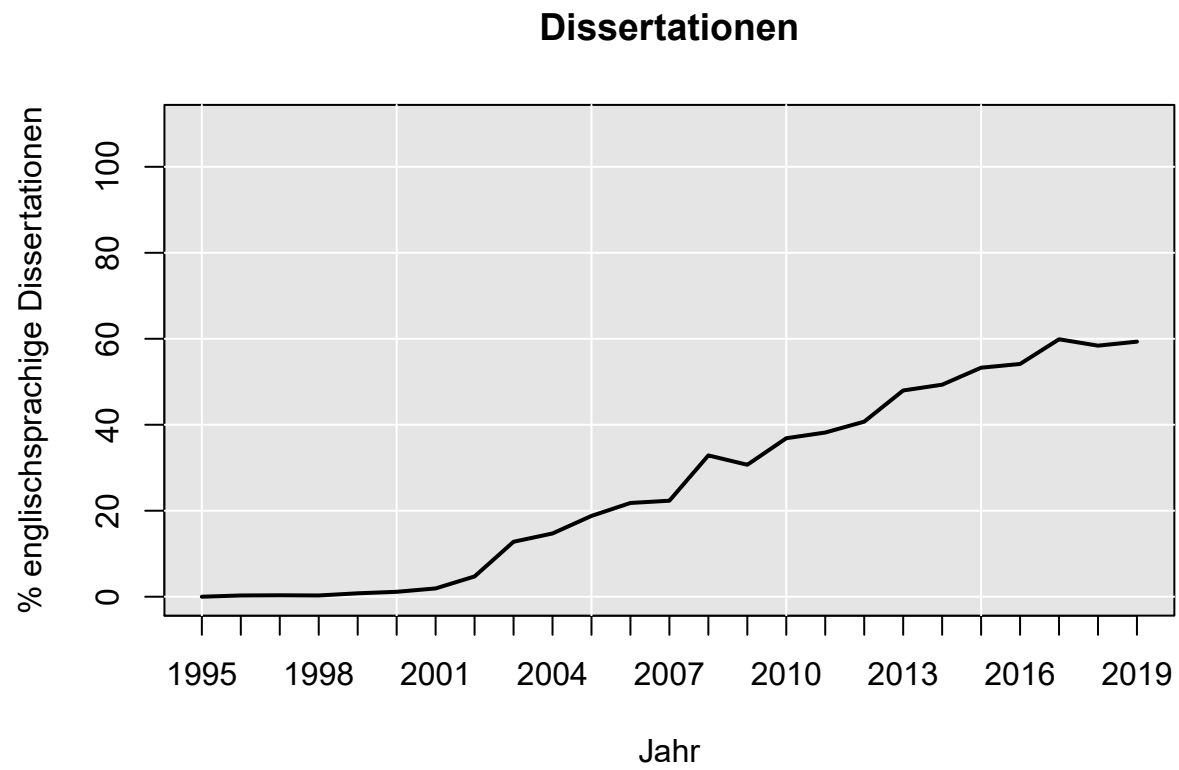


Abbildung 5. Anteil englischsprachiger Dissertationen pro Jahr.

Studientypen

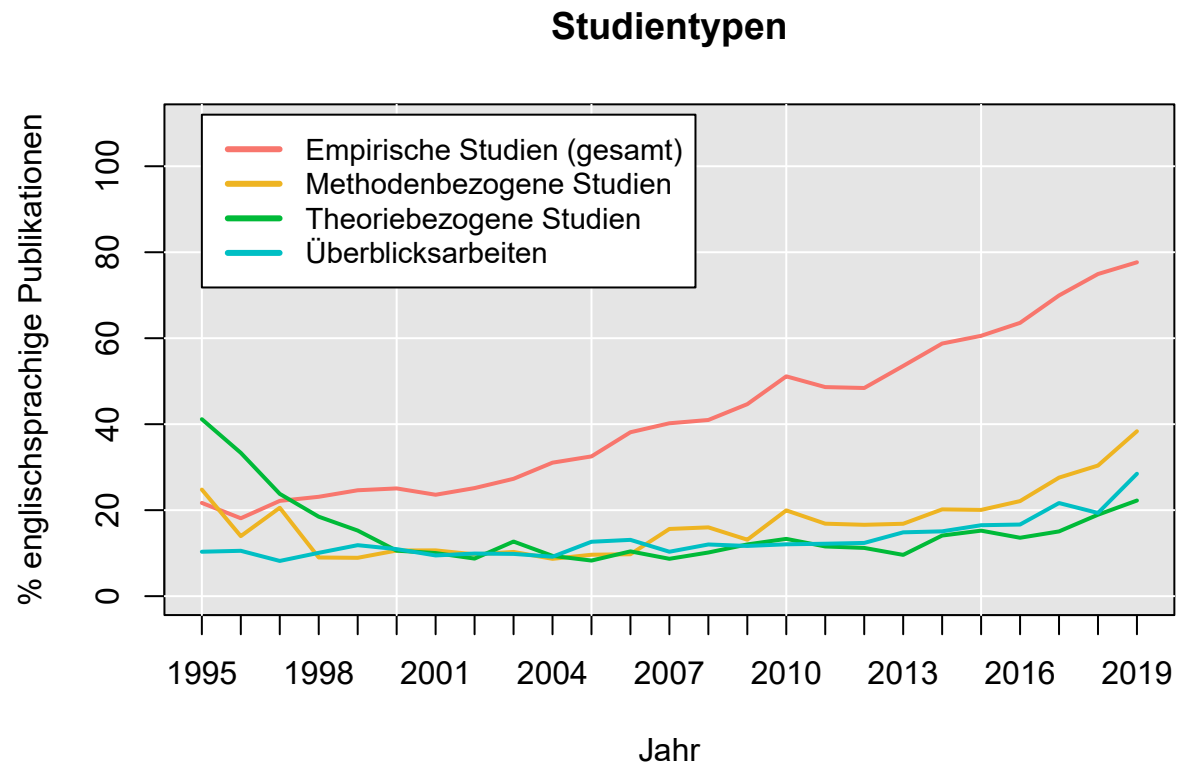


Abbildung 6. Anteil englischsprachiger Publikationen nach PSYINDEX-Studientyp

Empirische Studien

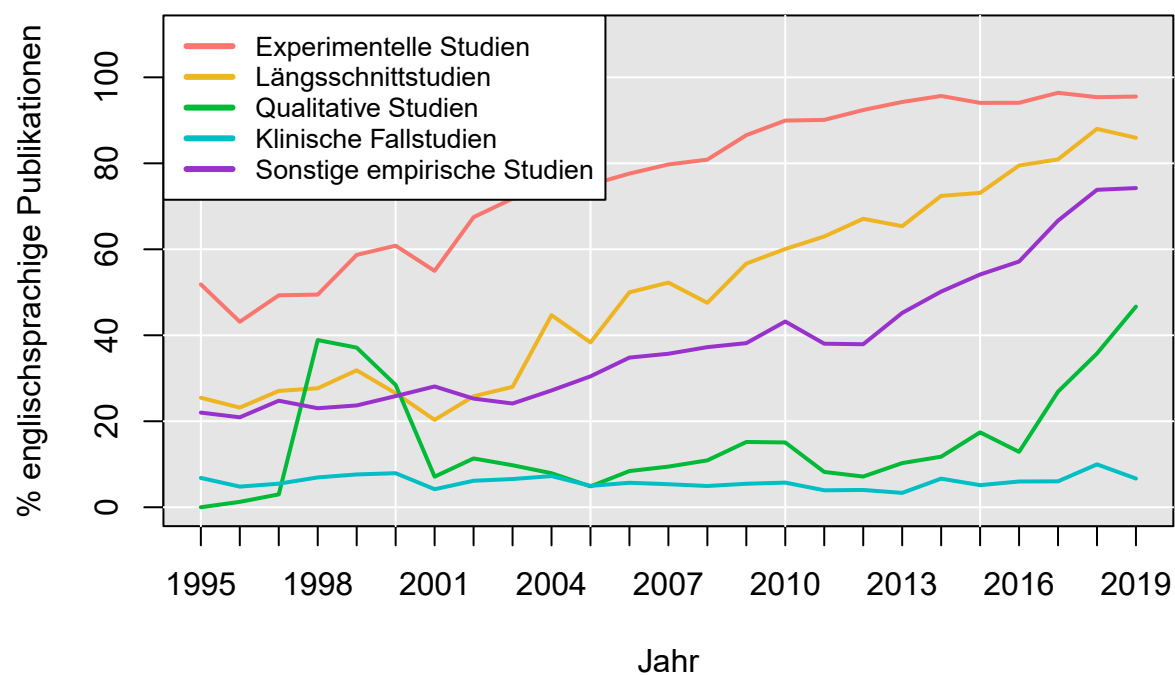


Abbildung 7. Anteil englischsprachiger Publikationen nach Art der empirischen Studie.

Zeitschriften

1995–2021

Tabelle 1. Top 50 der publikationsstärksten Zeitschriften, in denen Autor:innen aus dem deutschsprachigen Raum im Zeitraum 1995–2021 mehrheitlich auf Englisch publizierten.

##	Zeitschrift	Anzahl	Englisch	%
## 1	Frontiers in Psychology	2848	100.00	
## 2	PLoS ONE	1855	100.00	
## 3	NeuroImage	1278	99.92	
## 4	Neuropsychologia	915	100.00	
## 5	Scientific Reports	773	100.00	
## 6	Personality and Individual Differences	716	99.86	
## 7	Psychophysiology	673	100.00	
## 8	Psychoneuroendocrinology	645	100.00	
## 9	Zeitschrift für Psychologie	564	65.60	
## 10	Biological Psychology	535	100.00	
## 11	Journal of Affective Disorders	521	100.00	
## 12	Psychological Research	521	100.00	
## 13	Experimental Psychology	514	99.61	
## 14	European Journal of Psychological Assessment	513	99.42	
## 15	Psychiatry Research	512	100.00	
## 16	Journal of Cognitive Neuroscience	499	100.00	
## 17	European Archives of Psychiatry and Clinical Neuroscience	498	100.00	
## 18	International Journal of Psychophysiology	484	100.00	
## 19	Human Brain Mapping	477	100.00	
## 20	Experimental Brain Research	471	100.00	
## 21	Acta Psychologica	463	99.78	
## 22	Crisis	436	99.77	
## 23	Journal of Neuroscience	431	100.00	
## 24	Journal of Personality and Social Psychology	417	100.00	
## 25	Psychopathology	415	100.00	
## 26	Frontiers in Human Neuroscience	410	100.00	
## 27	Journal of Psychosomatic Research	407	99.75	
## 28	Computers in Human Behavior	390	100.00	
## 29	Psychological Medicine	390	100.00	
## 30	Journal of Vision	386	100.00	
## 31	JEP - Learning Memory and Cognition	377	100.00	
## 32	Social Psychology	359	100.00	
## 33	BMC Psychiatry	358	100.00	
## 34	Cortex	344	100.00	
## 35	Attention Perception Psychophysics	341	100.00	
## 36	Psychology Science	340	65.00	
## 37	Cognition	339	100.00	
## 38	JEP - Human Perception and Performance	339	100.00	
## 39	Psychology and Aging	335	100.00	
## 40	Social Cognitive and Affective Neuroscience	323	100.00	
## 41	Cerebral Cortex	320	100.00	
## 42	European Journal of Social Psychology	320	100.00	
## 43	Psychonomic Bulletin Review	319	100.00	
## 44	Frontiers in Psychiatry	317	100.00	
## 45	Learning and Individual Differences	316	100.00	

## 46	Behavioural Brain Research	314	100.00
## 47	Cognition and Emotion	314	100.00
## 48	Learning and Instruction	313	100.00
## 49	Quarterly Journal of Experimental Psychology	308	100.00
## 50	Neuroscience and Biobehavioral Reviews	306	100.00

Anmerkung: “JEP” = “Journal of Experimental Psychology”

2012–2021

Tabelle 2. Top 50 der publikationsstärksten Zeitschriften, in denen Autor:innen aus dem deutschsprachigen Raum im Zeitraum 2012–2021 mehrheitlich auf Englisch publizierten.

##	Zeitschrift	Anzahl	Englisch %
## 1	Frontiers in Psychology	2810	100.00
## 2	PLoS ONE	1747	100.00
## 3	NeuroImage	895	100.00
## 4	Scientific Reports	773	100.00
## 5	Neuropsychologia	440	100.00
## 6	Psychoneuroendocrinology	400	100.00
## 7	Personality and Individual Differences	395	100.00
## 8	Human Brain Mapping	378	100.00
## 9	Frontiers in Human Neuroscience	369	100.00
## 10	Journal of Affective Disorders	365	100.00
## 11	European Journal of Psychological Assessment	354	100.00
## 12	Psychophysiology	350	100.00
## 13	Psychiatry Research	346	100.00
## 14	Crisis	332	99.70
## 15	Psychological Research	320	100.00
## 16	Frontiers in Psychiatry	317	100.00
## 17	BMC Psychiatry	313	100.00
## 18	Biological Psychology	310	100.00
## 19	Computers in Human Behavior	303	100.00
## 20	Experimental Psychology	303	100.00
## 21	Acta Psychologica	302	99.67
## 22	Social Cognitive and Affective Neuroscience	291	100.00
## 23	Int. J. of Environmental Research and Public Health	289	100.00
## 24	Attention Perception Psychophysics	279	100.00
## 25	Journal of Vision	275	100.00
## 26	Social Psychology	271	100.00
## 27	Cortex	268	100.00
## 28	Journal of Neuroscience	265	100.00
## 29	Learning and Individual Differences	260	100.00
## 30	Cognition	244	100.00
## 31	Zeitschrift für Psychologie	242	100.00
## 32	Neuroscience and Biobehavioral Reviews	232	100.00
## 33	Learning and Instruction	215	100.00
## 34	JEP - Learning Memory and Cognition	214	100.00
## 35	European Archives of Psychiatry and Clinical Neuroscience	213	100.00
## 36	Psychological Medicine	213	100.00
## 37	Psychonomic Bulletin Review	209	100.00
## 38	Journal of Experimental Child Psychology	207	100.00
## 39	Quarterly Journal of Experimental Psychology	203	100.00
## 40	Experimental Brain Research	202	100.00
## 41	Psychology and Aging	202	100.00
## 42	Journal of Personality and Social Psychology	198	100.00
## 43	Cerebral Cortex	196	100.00
## 44	International Journal of Psychophysiology	196	100.00
## 45	Journal of Individual Differences	195	99.49
## 46	Cognition and Emotion	191	100.00
## 47	Journal of Cognitive Neuroscience	191	100.00
## 48	Journal of Psychosomatic Research	191	100.00

## 49	Developmental Psychology	189	100.00
## 50	JEP - Human Perception and Performance	185	100.00

Anmerkung: "JEP" = "Journal of Experimental Psychology"